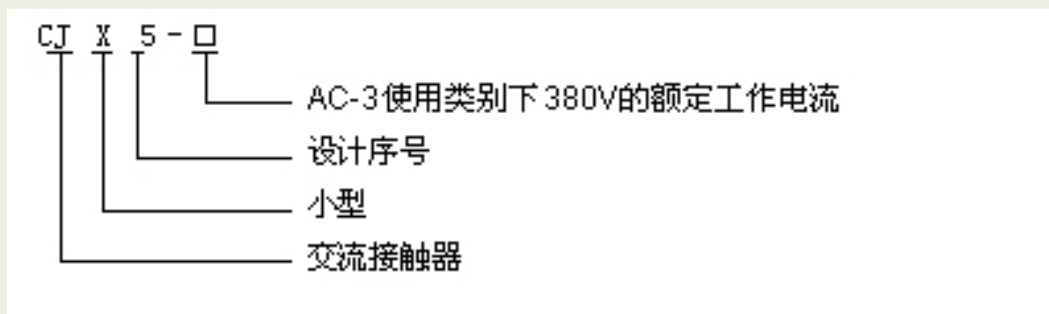


CJX5(S-K)系列交流接触器



适用范围

CJX5系列交流接触器适用于交流50Hz或60Hz，额定工作电压至660V，额定工作电流至100A的电力线路中，用作远距离接通及分断电路和频繁启动及控制交流电动机。



正常工作条件及安装条件

- 1、安装地点的海拔不超过2000m；
- 2、周围空气温度上限值不超过+40℃，下限值不低于-5℃；
- 3、安装地点的空气相对湿度在最高温度为+40℃时不超过50%，在较低温度下可以有较高的相对湿度，最湿月的月平均最低温度不超过+20℃，该月的平均最大相对湿度不超过90%。由于温度变化发生在产品上的凝露情况必须采取措施；
- 4、与垂直面的安装倾斜不超过 $\pm 5^\circ$ ；
- 5、污染等级：3级；
- 6、在无显著摇动、冲击和振动的地方。

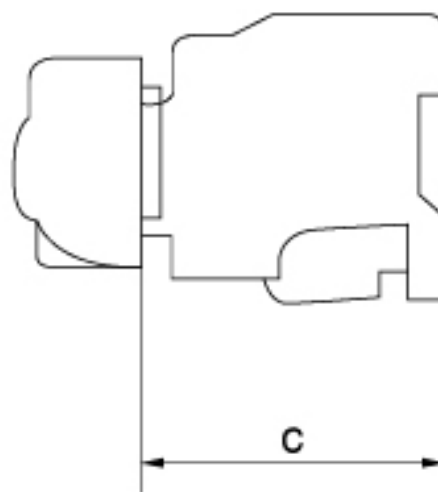
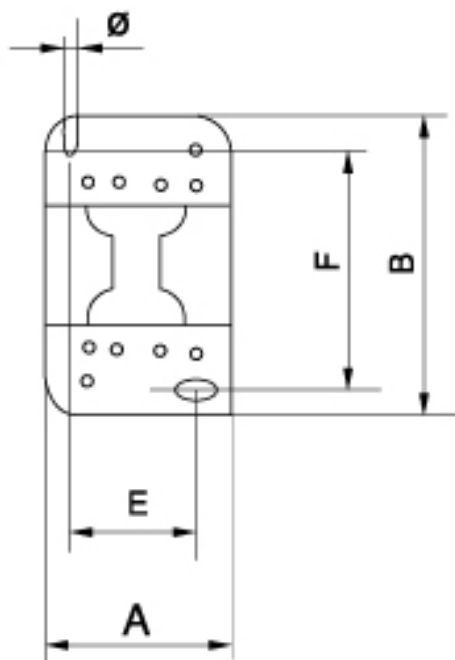
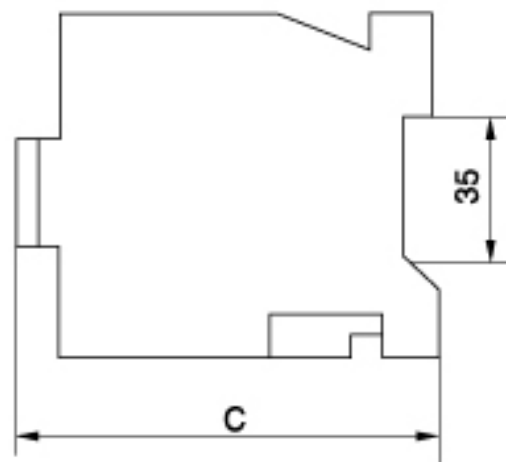
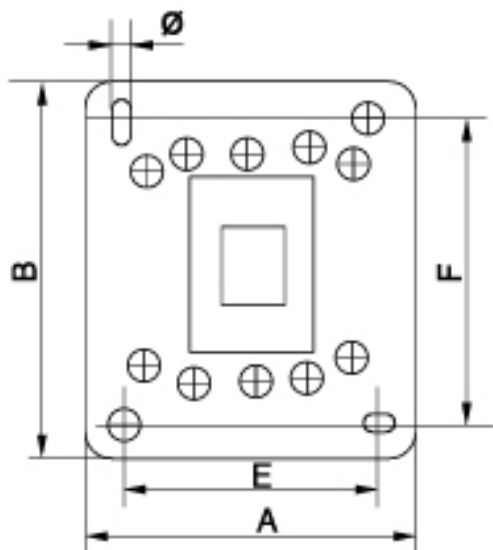
结构特征

CJX5系列交流接触器为直动式双层立体布置，电磁系统位于下部，触头系统居上部，是传统的正装式结构。主触头和辅助触头均为桥式双断点结构，触点分别由银或银基合金材料制成，具有良好的接触可靠性和较高的电寿命。灭弧室由耐弧性能良好、机械强度较高的塑料制成。

主要技术参数

| 型号 | 约定发热 电流 A | AC-3 额定工作电流 A | | 控制电动机功率 KW AC-3 | | 额定绝缘 电压 V | 操作频率 次/h | 电寿命 AC-3 万次 | 机械寿命 万次 | | |
|----------|--------------|---------------|------|-----------------|------|--------------|-------------|----------------|------------|----|-----|
| | | 380V | 660V | 380V | 660V | | | | | | |
| CJX5-9 | 20 | 9 | 5 | 4 | 4 | 660 | 1200 | 100 | 1000 | | |
| CJX5-12 | 20 | 12 | 7 | 5.5 | 5.5 | | | | 600 | 80 | 500 |
| CJX5-16 | 25 | 16 | 9 | 7.5 | 7.5 | | | | | | |
| CJX5-22 | 32 | 22 | 9 | 11 | 7.5 | | | | | | |
| CJX5-30 | 50 | 30 | 12 | 15 | 11 | | | | | | |
| CJX5-40 | 60 | 40 | 17 | 18.5 | 15 | | | | | | |
| CJX5-50 | 80 | 50 | 26 | 22 | 22 | | | | | | |
| CJX5-62 | 100 | 62 | 35 | 30 | 30 | | 60 | | | | |
| CJX5-85 | 135 | 85 | 52 | 45 | 45 | | | | | | |
| CJX5-105 | 135 | 105 | 65 | 55 | 55 | | | | | | |

外形及安装尺寸



单位为毫米

| 型号及规格 | 外形及安装尺寸 | | | | | |
|----------|---------|-----|-----|----------|-----------|-----------------------------------|
| | A | B | C | E | F | |
| CJX5-9 | 45 | 68 | 80 | 32 ± 0.5 | 50 ± 0.5 | 4.5 ^{+0.4} ₀ |
| CJX5-12 | 45 | 68 | 80 | 32 ± 0.5 | 50 ± 0.5 | 4.5 ^{+0.4} ₀ |
| CJX5-16 | 46 | 70 | 89 | 33 ± 0.5 | 50 ± 0.5 | 4.5 ^{+0.4} ₀ |
| CJX5-22 | 70 | 82 | 98 | 54 ± 0.6 | 60 ± 0.6 | 4.5 ^{+0.43} ₀ |
| CJX5-30 | 82 | 90 | 104 | 71 ± 0.6 | 65 ± 0.6 | 4.5 ^{+0.43} ₀ |
| CJX5-40 | 82 | 90 | 104 | 71 ± 0.6 | 65 ± 0.6 | 4.5 ^{+0.43} ₀ |
| CJX5-50 | 90 | 108 | 108 | 70 ± 0.6 | 75 ± 0.6 | 5 ^{+0.43} ₀ |
| CJX5-62 | 90 | 108 | 108 | 70 ± 0.6 | 75 ± 0.6 | 5 ^{+0.43} ₀ |
| CJX5-85 | 102 | 126 | 129 | 80 ± 0.6 | 110 ± 0.6 | 6 ^{+0.43} ₀ |
| CJX5-105 | 102 | 126 | 129 | 80 ± 0.6 | 110 ± 0.6 | 6 ^{+0.43} ₀ |

订货须知

订购接触器时，需指明下述各类：

- a、产品型号及规格；
- b、线圈控制电压及频率；
- c、订货数量。

[<=返回](#)