

SBW系列补偿式稳压器

耀华产品总汇 稳压器

SBW 大功率补偿稳压器

一、适用范围

SBW 三相交流稳压器为接触器调压自动补偿式大功率稳压电源，当电网电压波动或负载电流变化时，能自动稳定输出电压，以保障用电设备正常运行。适用于：
 小型工厂全厂供电。
 大、中型工矿企业车间、部门供电。
 重要设备单机配套。

二、环境要求

1. 使用环境温度：0℃～40℃ 储运环境温度：-40℃～60℃；
2. 大气相对湿度：<90%；
3. 无腐蚀性气体，可燃可爆，气体及其它足以影响稳压器绝缘的导电

三、主要技术参数

1. 输入三相四线制相电压：176-250V 线电压：304-432
2. 输出三相四线制相电压：210-230V 线电压：361-399
3. 输入输出端子（相线及中线）对机架可耐受工频 50Hz 正弦电压 3000V，历时 1 分钟
4. 效率：当稳压器工作于标称功率，效率优于 98%
5. 输出电压附回波形失真 <1%。

输出电流

标称功率 KW	50	100	150	200	250	300	350	400	450	500	600	800	1000
额定相电流 A	76	152	228	304	379	455	531	607	682	758	910	1213	1516

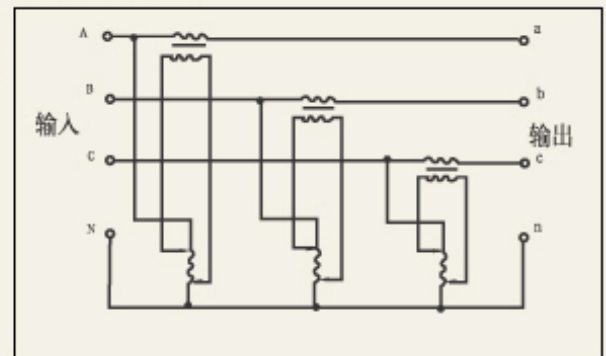
当负载电流小于额定相电流时，稳压器可长期连续工作。

四、外形及安装尺寸

相数	容量(KVA)	尺寸 e×b×h(mm)	柜数
三相	10-10KVA	60×80×140	单柜
	180-225KVA	75×105×170	
	320-500KVA	90×120×200	
	600-1000KVA	100×130×214	双柜



五、工作原理图



<=返回